

## ATTACCO RAPIDO UNIVERSALE IDRAULICO CON TILT

Il sistema di attacco rapido universale e l'innovativo attuatore di inclinazione extra TILT sono stati uniti per fornirti due avanzate tecnologie che cambieranno radicalmente il modo in cui il tuo escavatore opera. Con un'inclinazione di 180 gradi, questo prodotto amplificherà la flessibilità dei tuoi accessori in molte situazioni.



### DESIGN SEMPLICE E ROBUSTO

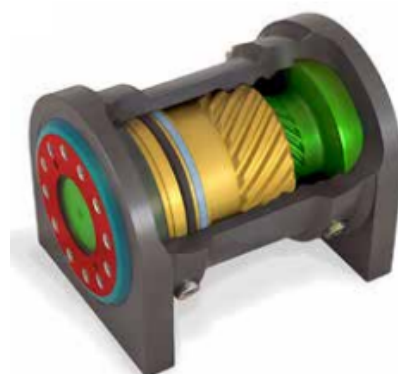
L'attacco rapido universale idraulico è dotato di solo 3 parti mobili ed è dimostrato essere il più affidabile del mercato attuale. Anche in versione con TILT rimane semplice e robusto. L'attuatore di inclinazione extra TILT è autolubrificante e non necessita di manutenzione, in questo modo si può rimanere concentrati sulle operazioni importanti. Non può esserci alcun danno ai cilindri di inclinazione e guasti delle loro parti di giunzione, poiché il TILT non ha né bulloni di fissaggio né boccole.



### CARATTERISTICHE PRINCIPALI

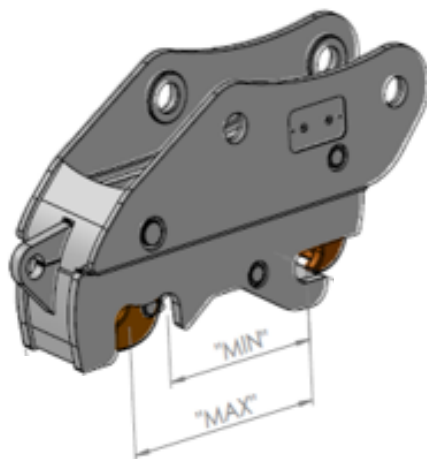
- Grande robustezza
- Angolo di inclinazione di 180°
- Elimina la complessità di un sistema con cilindri
- Non necessita di manutenzione e non ha usura
- Con punto di appiglio di serie

### La potenza dell'attuatore di inclinazione TILT



## SPECIFICHE TECNICHE

Peso Escavatore (t)	Interasse di aggancio (min-max mm)	Peso (kg)	Pressione di lavoro (bar)	Angolo di inclinazione massimo (°)
3	162-217	35	MIN 230/250	180
5	216-272	63	MIN 230/250	180
7	279-356	125	MIN 230/250	180
13	345-435	228	MIN 300	180
15	386-510	310-350	MIN 300	180
20	386-510	380	MIN 300	180



## TILT AL LAVORO

